



## ГБУЗ «Нижнеломовская межрайонная больница»



**ПРИОРИТЕТНЫЙ ПРОЕКТ  
«СОЗДАНИЕ НОВОЙ МОДЕЛИ МЕДИЦИНСКОЙ ОРГАНИЗАЦИИ,  
ОКАЗЫВАЮЩЕЙ ПЕРВИЧНУЮ МЕДИКО-САНИТАРНУЮ ПОМОЩЬ»**

Заведующая поликлиникой Китаева Екатерина Николаевна



## Нормативное регулирование Проекта ГБУЗ «Нижнеломовская МРБ»

**Приказ Министерства здравоохранения Пензенской области от 10.01.2018 г. №130/213 «О реализации проекта «Создание новой модели медицинской организации, оказывающей первичную медико-санитарную помощь» на территории Пензенской области»**

**Приказ Главного врача №78 от 01.02.2018 г. «О порядке реализации проекта «Создание новой модели медицинской организации, оказывающей первичную медико-санитарную помощь» в ГБУЗ «Нижнеломовская МРБ»**

**Дорожная карта реализации «Создание новой модели медицинской организации, оказывающей первичную медико-санитарную помощь» в ГБУЗ «Нижнеломовская МРБ»**

**Тактический план реализации Федерального проекта «Создание новой модели медицинской организации, оказывающей первичную медико-санитарную помощь» в ГБУЗ «Нижнеломовская МРБ»**



## Обучение в рамках проекта

### Принципы, инструменты и философия бережливого производства

№	Период обучения	Организация, проводившая обучение	Категория персонала	Количество сотрудников, прошедших обучение	
				Количество	%*
1	13.02-18.02.2018 г.	Рязанский государственный медицинский университет им.акад. И.П.Павлова	Главный врач	1	100
2	15.05.-21.05.2018 г.	Рязанский государственный медицинский университет им.акад. И.П.Павлова	Заведующая поликлиникой	1	100
3	20.08.-25.08.2018 г.	Рязанский государственный медицинский университет им.акад. И.П.Павлова	Старшая медсестра	1	100
4	20.08 - 25.08.2018 г.	Рязанский государственный медицинский университет им.акад. И.П.Павлова	Администратор Мед. регистраторы	8	100
5					



# Рабочая группа

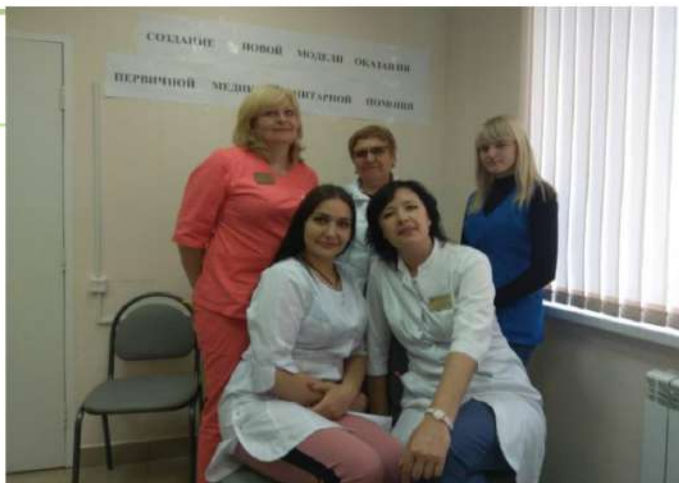
## Проектный офис

## Лидер проекта

- Заведующая поликлиникой Китаева Екатерина Николаевна

## Сотрудники рабочей группы

- Киселева Ирина Александровна, главная медсестра
- Соснина Татьяна Викторовна, врач-терапевт отделения профилактики
- Курышкина Елена Евгеньевна, старшая медсестра поликлиники
- Колемасова Екатерина Олеговна, администратор
- Каплина Виктория Сергеевна, медицинский регистратор





## Сводный анализ проектов

### Направления, выбранные для реализации в рамках приоритетного проекта

1. Организация работы регистратуры открытого типа
2. Оптимизация процесса диспансеризации взрослого населения



# Перечень основных проблем

## Основные проблемы, обозначенные сотрудниками

- Неудобные рабочие места у сотрудников регистратуры
- Недостаточное количество сотрудников регистратуры
- Отсутствие посадочных мест для ожидания
- Совмещенный прием в отделении профилактики с платными медицинскими осмотрами
- Большие трудозатраты персонала
- Недостаточное количество АРМ у сотрудников регистратуры

## Основные проблемы, обозначенные пациентами

- Неудобство при общении пациента с регистратором
- Длительное ожидание у окна регистратуры
- Неудобное расположение кабинетов для прохождения диспансеризации
- Предпосылки для нарушения врачебной тайны, при совместном ожидании у окна регистратуры
- Отсутствие понятной навигации
- Длительное прохождение диспансеризации



# Сводный анализ проблем

**ЛИСТ ПРОБЛЕМ**

№	ОПИСАНИЕ ПРОБЛЕМЫ	ДАТА НАБЛЮДЕНИЯ	СТАТУС	ИМЯ И ФАМИЛИЯ	ДАТА РЕШЕНИЯ
1			●		
2			●		
3			◐		
4			◐		
5			◐		
6			◐		
7			◐		
8			◐		
9			◐		
10			◐		
11			◐		

**ЛИСТ ПРОБЛЕМ**

№	ОПИСАНИЕ ПРОБЛЕМЫ	ДАТА НАБЛЮДЕНИЯ	СТАТУС	ИМЯ И ФАМИЛИЯ	ДАТА РЕШЕНИЯ
1			○		
2			○		
3			◐		
4			◐		
5			◐		
6			◐		
7			◐		
8			◐		
9			◐		
10			◐		
11			◐		







# Алгоритм решения проблем

<b>ПРОБЛЕМА</b>	<b>Мероприятия для решения проблемы</b>	<b>ИТОГИ</b>
Длительное ожидание в очереди в регистратуру	Введение должности администратора и операторов Создание Колл-центра	Время ожидания в очереди в регистратуру уменьшить в 3 раза (до 3-5 мин)
Отсутствие посадочных мест в холле поликлиники	Оснащение холла достаточным количеством посадочных мест	Повысить комфортность пребывания пациентов
Совмещенный прием в отделение в профилактике с платными медицинскими осмотрами	Вынесение за пределы отделения профилактики ПМУ	Сократить время прохождения диспансеризации
Отсутствие понятной навигации	Обновление стендов с указанием расположения и направления кабинетов, применение напольной навигации	Улучшить маршрутизацию и визуализацию

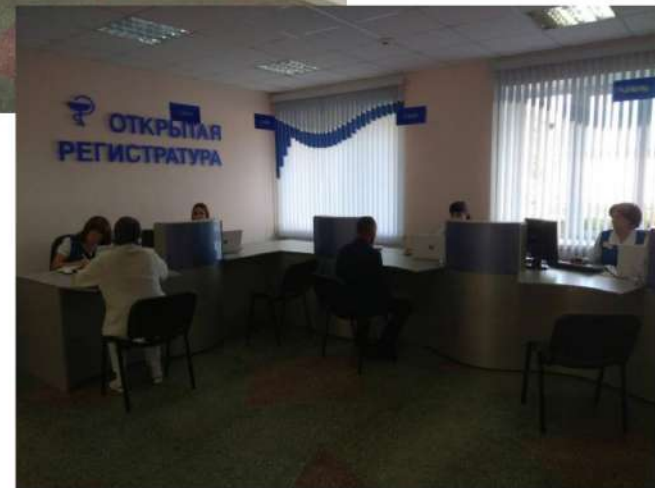


# Регистратура

Было



Стало





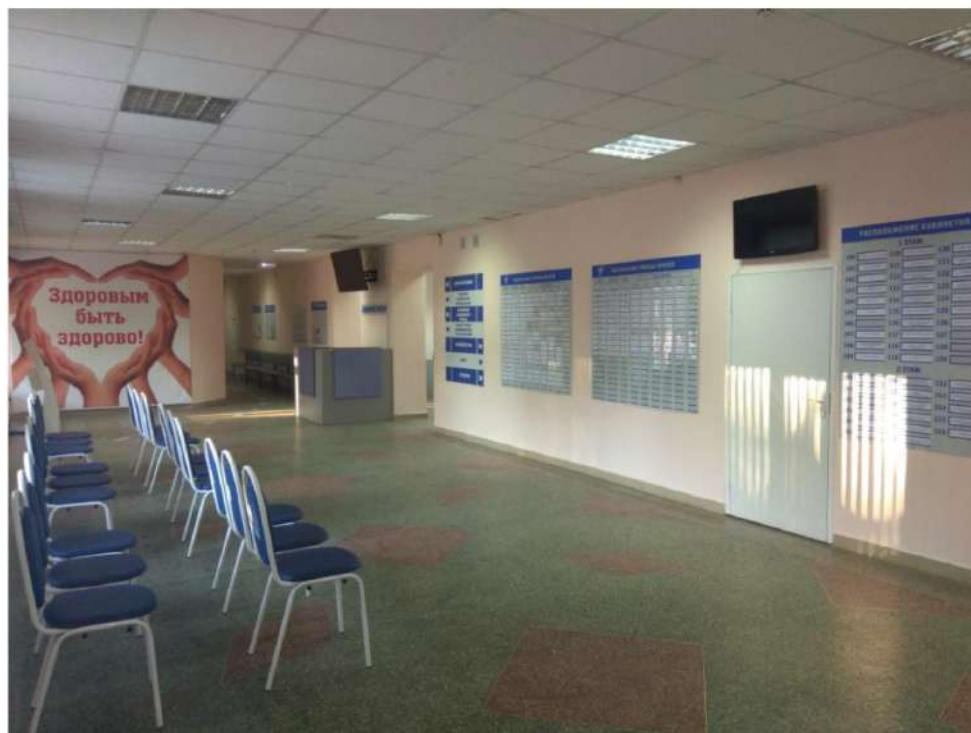
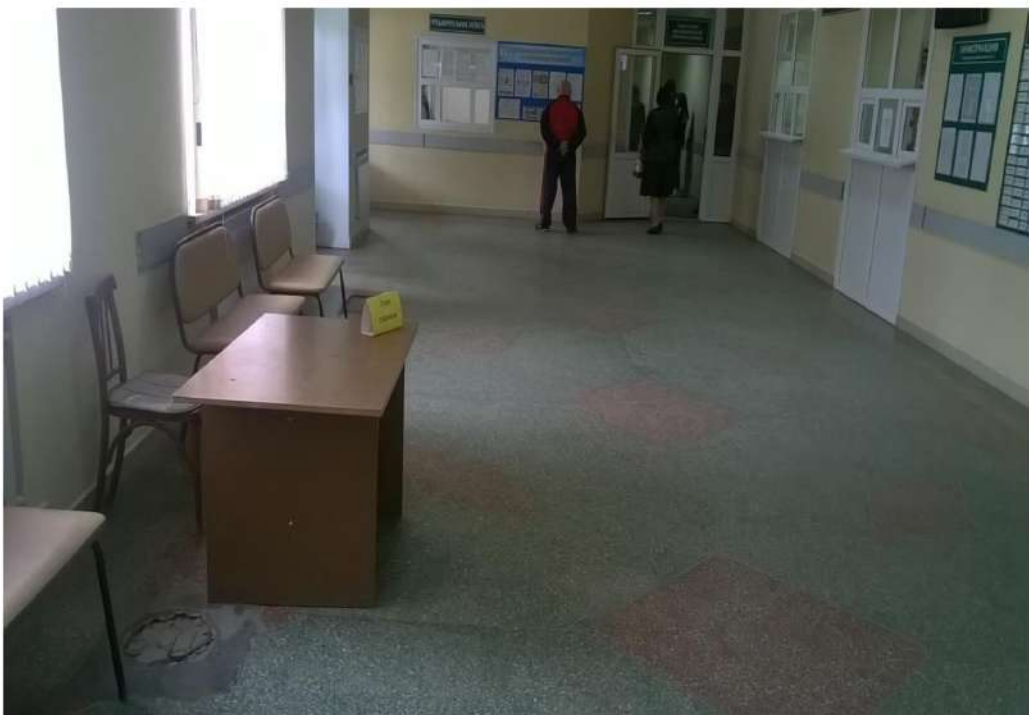
**БЫЛО**

**СТАЛО**





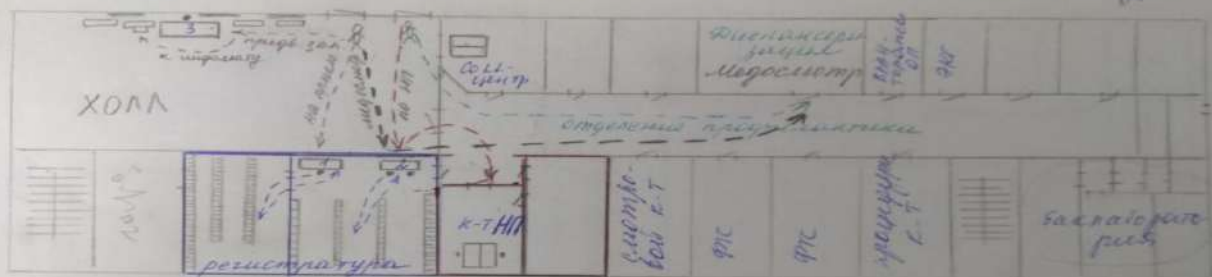




# Отделение медицинской профилактики



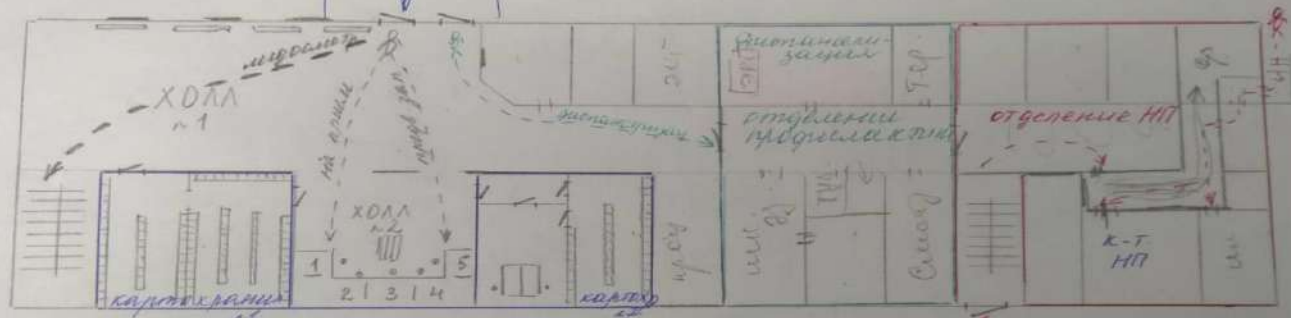
Карта текущего состояния  
проекта "Открытая регистратура"



Проблемы:

1. Ожидание пациентов в очереди у регистратуры в 10-15'
2. Очереди из 15 до 30 человек
3. Пересечение Б.Х и зрительных потоков
4. Большая температура персонала
5. Недостаточное количество сидений для пациентов

Карта целевого состояния  
проекта "Открытая регистратура"



1. перепланировка регистратуры
2. увеличение холла пациентам
3. зона ожидания посадочного места
4. отделение процедурной
5. отделение входной
6. дизайн перегородок не пересекается с др. предметом





## Итоги проекта

Выполнена перепланировка регистратуры, организация рабочих мест медрегистраторов по системе 5С

Сокращение времени прохождения 1 этапа диспансеризации

Оптимизация процесса работы кабинета медицинской профилактики

Повышение комфортности пребывания пациентов

Уменьшение времени ожидания очереди в регистратуру



# План работы на II полугодие 2019 года

**Организация рабочих мест сотрудников полклиники по системе 5С**

**Оптимизация процесса работы отделения неотложной помощи**

**Организация работы COLL-центра**